

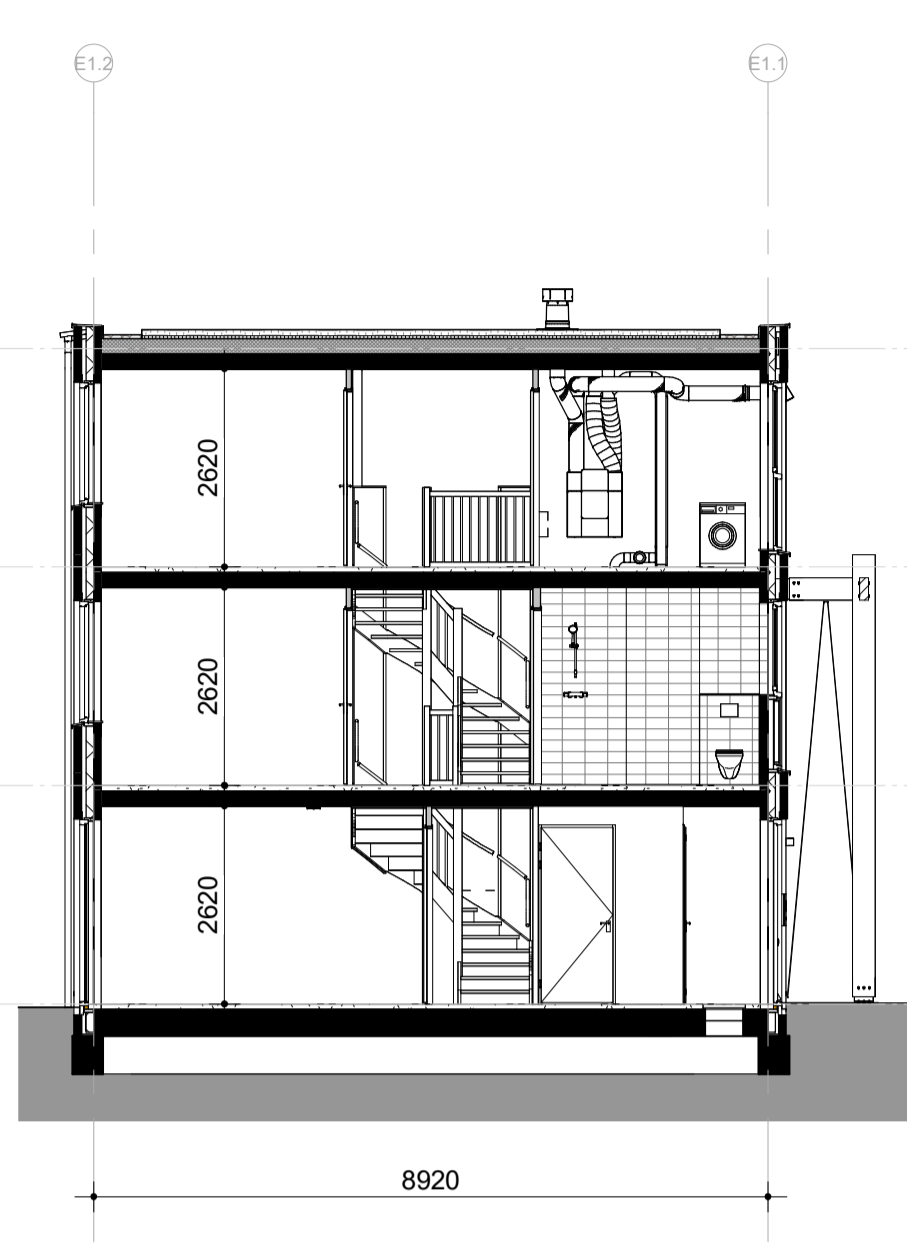
**Begane grond**  
Schaal: 1 : 50



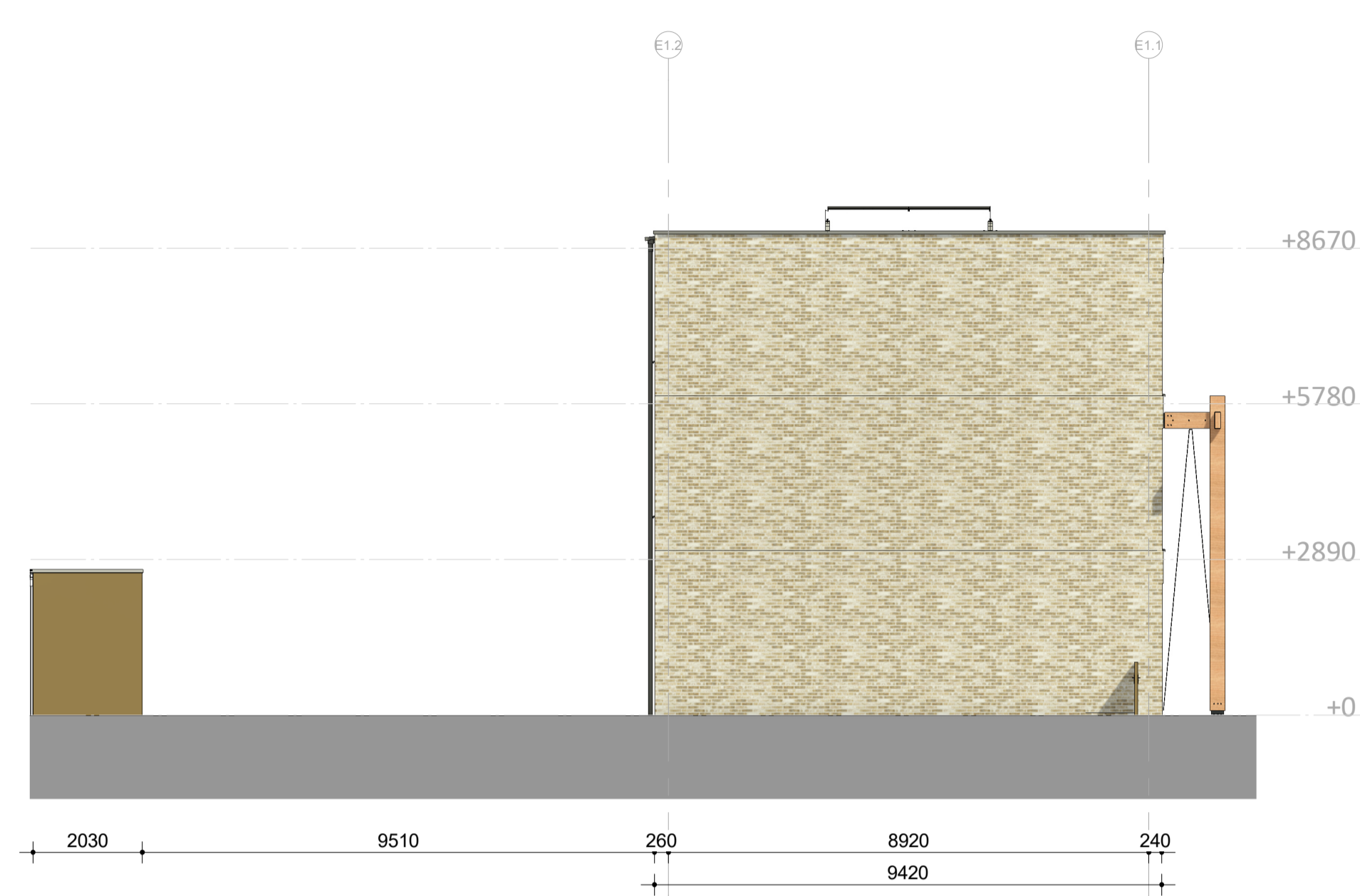
**Voorgevel**  
Schaal: 1 : 100



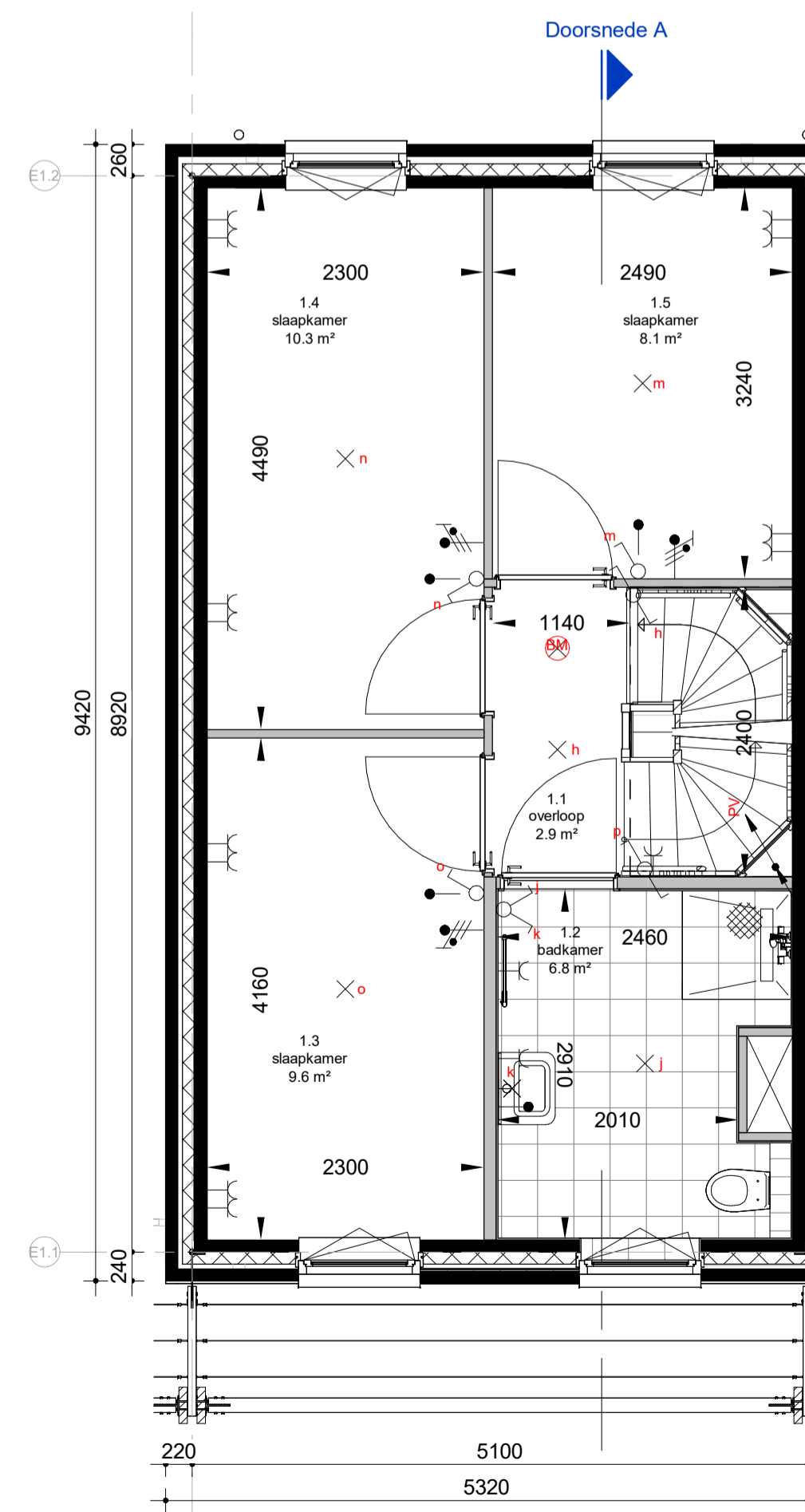
**Achtergevel**  
Schaal: 1 : 100



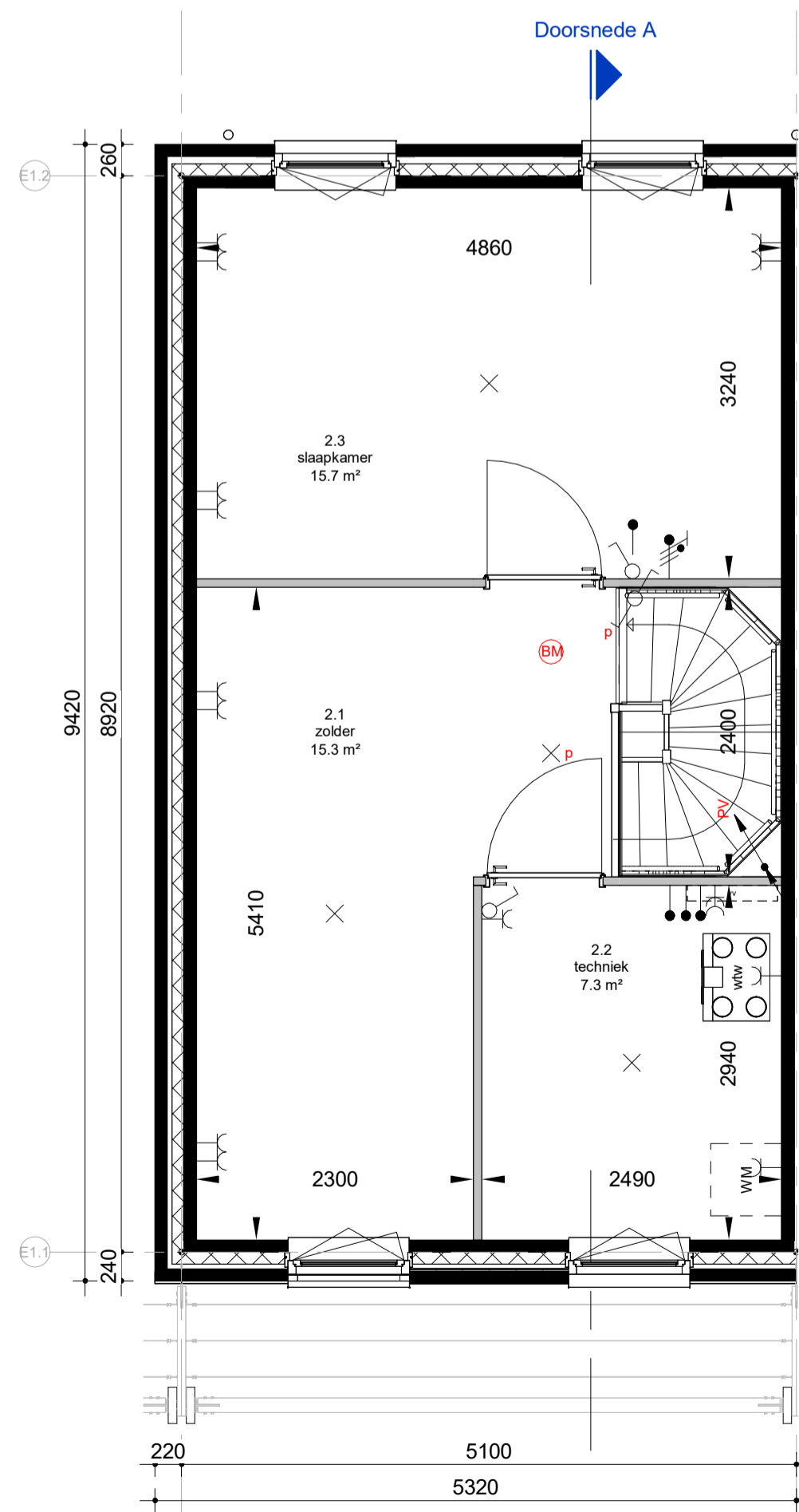
**Doorsnede A**  
Schaal: 1 : 100



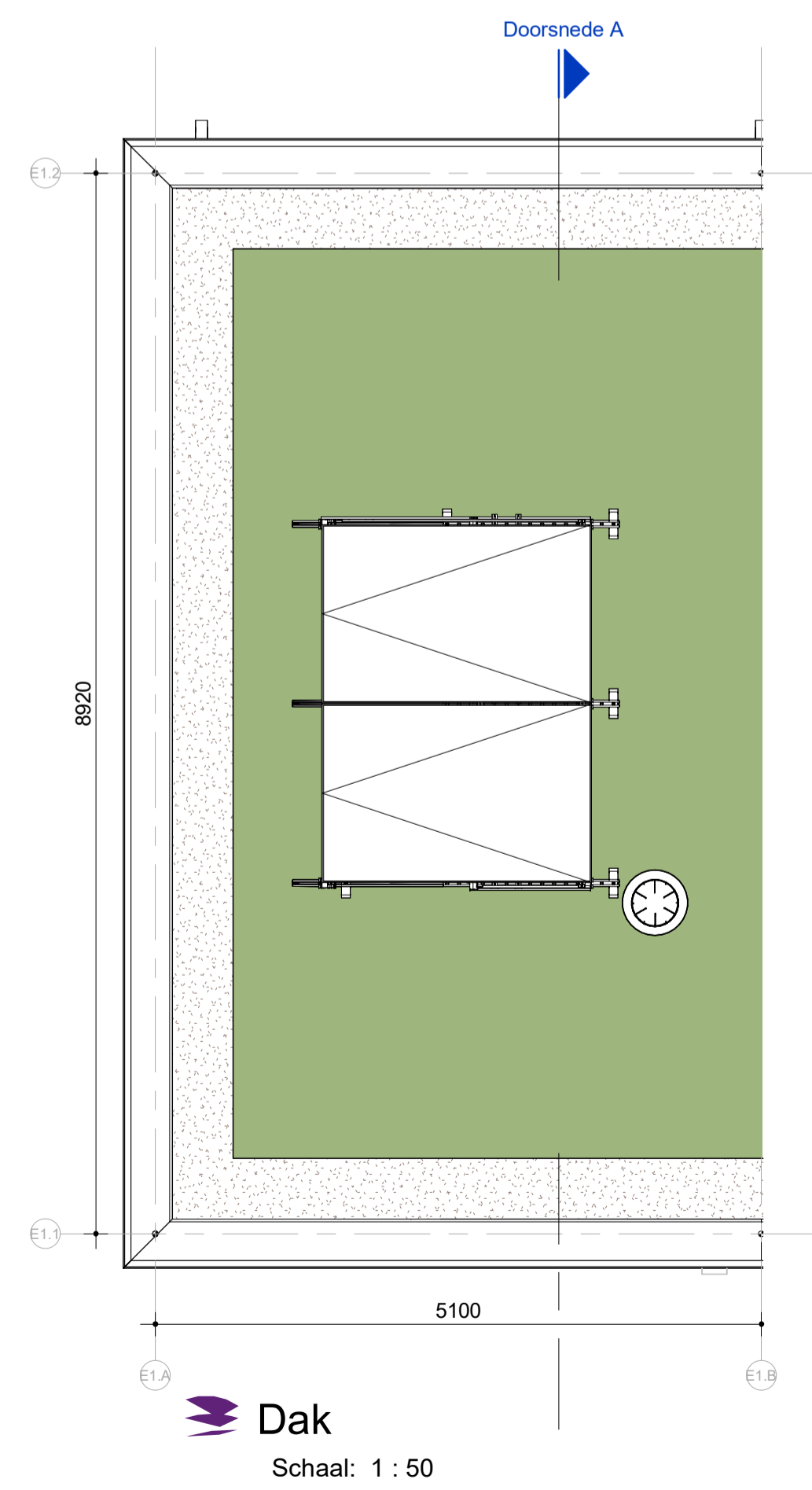
**Linkerzijgevel**  
Schaal: 1 : 100



**Eerste verdieping**  
Schaal: 1 : 50



**Tweede verdieping**  
Schaal: 1 : 50



**Dak**  
Schaal: 1 : 50

**RENVOOI**

- ▲ Entree woning
- \* Bovenlicht boven binnendeur
- ⊞ Dicht paneel boven binnendeur
- ⊞ Tegelvloer \*
- ⊞ Tegelvloer op afschot t.p.v. douche\*
- ⊞ Rookmelder
- ⊞ Wandtoilet \*
- ⊞ Meterkast
- ⊞ Aansluitpunt bedraad
- ⊞ Aansluitpunt niet bedraad
- ⊞ Aansluitpunt data
- ⊞ Aansluitpunt data 2-voudig
- CAP Centraal Aardpunt
- ⊞ Aarding
- ⊞ Aardmat
- ⊞ Beldrukker
- ⊞ Schel
- ⊞ Aansluitpunt licht
- ⊞ Aansluitpunt licht in wand
- ⊞ Centraaldoos zichtbaar
- ⊞ Fontein \*
- ⊞ Wastafel \*
- ⊞ Radiator \*
- ⊞ Kruipruik
- ⊞ Warmte-terugwin-unit\*
- ⊞ Vloerverwarmingsverdeler\*
- ⊞ Opstelplaats wasmachine en/of wasdroger
- ⊞ Schakelaar, enkelpolig
- ⊞ Schakelaar, seriepolig
- ⊞ Schakelaar, wisselpolig
- ⊞ Schakelaar, enkelpolig dimmer
- ⊞ Wandcontactdoos 1-voudig met beschermingscontact
- ⊞ Wandcontactdoos 2-voudig met beschermingscontact in 1 inbouwdoos
- ⊞ Wandcontactdoos 2-voudig met beschermingscontact in 2 inbouwdozen
- ⊞ Wandcontactdoos 2-voudig met beschermingscontact in 1 lokale inbouwdoos met beschermingscontact en spatwaterdicht
- ⊞ Wandcontactdoos 2-voudig met beschermingscontact en spatwaterdicht
- ⊞ Wandcontactdoos perlix 3 fasen nul en beschermingscontact
- ⊞ Wandcontactdoos perlix 2 fasen 2 nul en beschermingscontact
- ⊞ Aansluitpunt 1 fase nul en beschermingscontact

\* = merk en type conform technische omschrijving

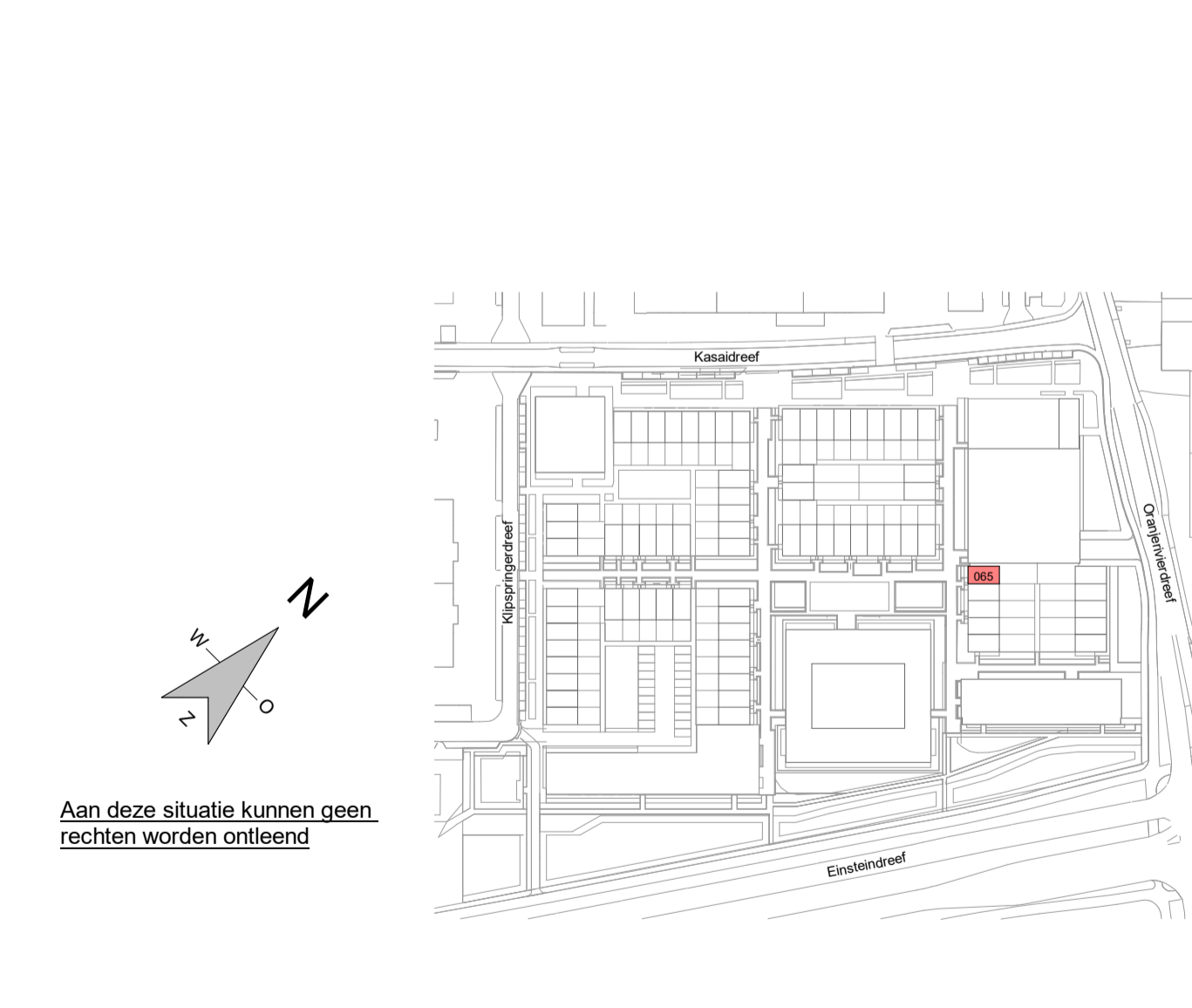
- Algemeen**
- Beplantingen, tuinen, hagen, hekwerken, hemelwaterafvoeren et cetera zijn afhankelijk van de naastgelegen woningstype en optionele uitbouw;
  - Rc- en U-waarden volgens BENG berekening;
  - De NEN 3569 (veiligheidsbeglazing in gebouwen) is van toepassing;
  - Waar vereist ingevolge Bbl (Besluit bouwwerken leefomgeving) voldoet de vrije doorgang van deuren aan 850 x 2300mm;
  - Peil = 0 = 1.80+ NAP = bovenkant afgewerkte vloer begane grond;
  - Aanlijnvoorzieningen bij het betreden van het dakvlak worden nader bepaald.
  - Schaduwwerking is overal indicatief weergegeven vanaf rechts. In de werkelijkheid kan de schaduwvorming verschillen aan de hand van de ligging van de woning t.o.v. de zon.

- Maatvoering**
- De maten op tekeningen zijn indicatief en aangegeven in millimeters (mm) of vierkante meters (m²);
  - Hier kunnen geen rechten aan worden ontleend;
  - Ondanks uiterste zorg bij het plaatsen van de maatvoering kunnen deze foutieve waardes bevatten en in de werkelijkheid afwijken;
  - De oppervlakten geven een indicatie van de ruimtemaat en staan niet gelijk aan de verblijfsruimte oppervlakten;

- Het kan voorkomen dat niet de gehele ruimte oppervlakte voldoet aan de gestelde daglichteisen. Daarvoor wordt de zogeheten 'krijtstreepmethode' gehanteerd.
- De woningen voldoen hiermee volledig aan de gestelde eisen van de bouwregelgeving. Indien gewenst kunt u voor uw type woning hier meer informatie over krijgen.

- Kleuren en materialen**
- Kleuren en materialen zijn indicatief weergegeven;
  - Materiaal en afwerking worden uitgevoerd cf. technische omschrijving en technische uitwerking.

- Installaties**
- Elektra-, warmte- & pv-installaties zijn indicatief weergegeven;
  - Na gekozen kopersoplossing en verdere technische afstemming worden de definitieve posities vastgesteld en kunnen kleine afwijkingen ontstaan t.o.v. de verkoop tekeningen;
  - Toevoer en afvoer van ventilatieleucht d.m.v. WTW-installatie (warmteregeneratie). Posities en aantallen van toe- en afvoerpunten worden nader bepaald;
  - Wasmachine zit niet in de basis (overige installaties wel).



wijz.	datum	omschrijving	wijz.	datum	omschrijving
A			C		
B			D		

project: **ivordreef** In samenwerking met: **ERA Contour**

Utrecht **JUST AMVEST**

betreft: **KAO** fase: **KAO** datum: **16-01-2026** schaal: **1:50 | 1:100** formaat: **A1+**

Bouwnummer **065** projectnummer: **2317** tekeningnummer: **VKT-6065**

Zilverstraat 39  
2718 RP Zoetermeer  
Postbus 62  
2700 AB Zoetermeer  
T +31 79 317 01 70  
E info@eracontour.nl  
www.eracontour.nl